



車載用超広角カメラ死角補助システム

WIDE VIEW BLIND SPOT ASSIST SYSTEM

CAMERA & MONITOR



死角を無くして車両に「安心」と「安全」を
ワイドなカメラ / 高精細モニター&センサーシステム

バックカメラ製品ラインナップ



GX-111AHD

AHD超広角カメラ&フインチモニター セット

ECE基準適合製品 **E11**



専用スタンド

超広角カメラ&高精細モニターのセット

GX-111AHD

■鏡像/有線モデル 商品コード:592671

希望小売価格 **¥88,000**



AHD(アナログハイビジョン)カメラ



7インチAHD用モニター



リモコン

3年保証	横 170° 視野最大	縦 130° 視野最大	100万画素	WDR 機能搭載	赤外線 IR	防塵防水 IP69K	ワイヤレスリモコン	バックウインカー 運動トリガー
-------------	-----------------------	-----------------------	---------------	--------------------	------------------	----------------------	------------------	---------------------------

AHD (アナログハイビジョン) 高精細カメラ!!

アナログハイビジョンカメラとは!!

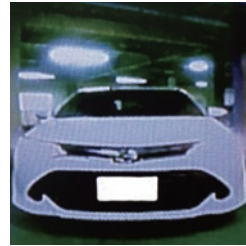
新技術により高価なHD画質映像モデルが、お買い求めやすくなりました。

高画質のデジタル映像をアナログ情報に変換し、伝送後に再度デジタル情報にすることで、ハイビジョン(HD)画質の映像が記録できるシステム。防犯カメラ業界では、現在主流のアナログ方式「VGA(640×480px)映像」ではキレイとは言えず、「もっとキレイに見たい」といったニーズが増えたことで、デジタル方式の「HD:720p(1280×720px)映像」を望む声が多くなるもコストが高く、新技術ではデジタル信号をアナログ信号に変換することで、従来のケーブルで信号を送れることや、コストを抑えることが可能となりました。一般的なトラック用バックカメラも同じくVGA映像。バックカメラも鮮明にと、アナログハイビジョン「GX-101AHD」を開発しました。

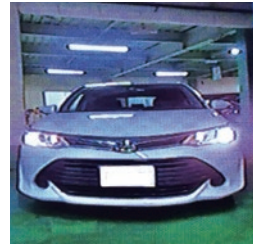
WDR(ワイドダイナミックレンジ)

トンネルの出口や逆光等明暗差が大きい場面での黒つぶれ、白飛びを抑制するWDR(ワイドダイナミックレンジ)を搭載。モニター上に映し出される映像の明るい場所と暗い場所の両方をはっきり、そして自然な状態で見る事ができ、バック時等の視認性が大幅に向上しました。

※対象モデル GX-101AHD,102,103 / YKC-200HD



WDR非搭載



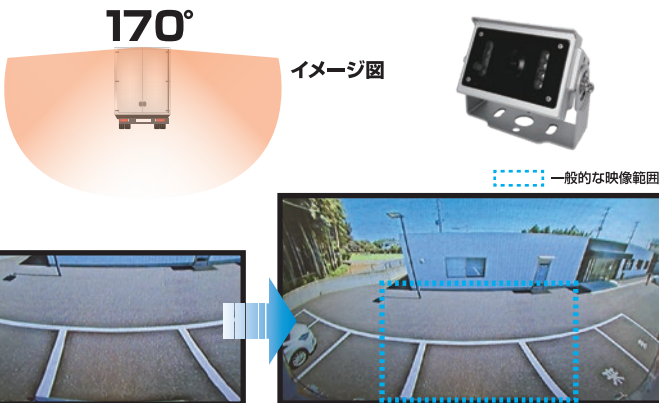
WDR搭載

「バードビュー」のような広範囲映像で後方確認

左右視野角「170°」※

※対象モデル GX-101AHD,102,103 / YKC-200HD

一般的なバックカメラの左右視野角は、100°~120°前後となり後退時に急な飛び出しなどの対応が遅れてしまいます。ワイドな左右170°の視野角は、上下130°の視野角と合わせる事で大きな奥行が生まれ、実際に見ているかのような視野を確保できます。



○一般的なバックカメラの映像(当社比)

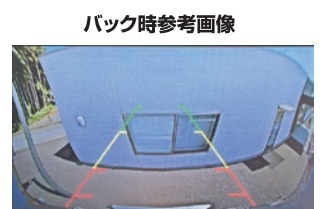
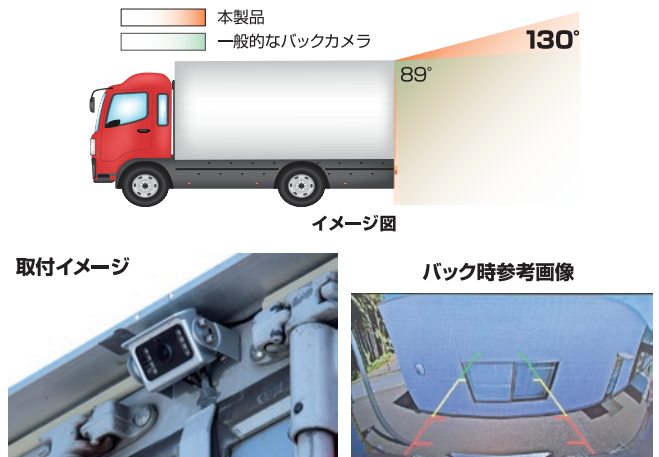
○本製品の映像

死角であった高所の障害物を映し出す!!

上下視野角「130°」※

※対象モデル GX-101AHD,102,103 / YKC-200HD

車高が高いトラックは、上部が大きな死角になり、看板などの衝突が問題となります。上下130°の広い視野角により、高さ制限のある場所や、障害物等がある場所での駐車で荷台上部の危険を未然に察知することができます。



バックカメラ製品ラインナップ

GX-404

無線 超広角カメラ / 7インチモニター セット

無線設備における
認証番号取得商品

無線超広角カメラ&高精細モニターのセット



GX-404

商品コード：592736

■鏡像 / 無線モデル

希望小売価格

オープン価格

無線モデル



3年保証

横 170°
視野最大

縦 130°
視野最大

赤外線
IR

防塵防水
IP69K

バックウinker
運動トリガー

WDR
機能搭載

ワイヤレス
リモコン

100万画素

カメラからモニターまでのケーブルがない!!
ワイヤレス!! 感度良好! タイムラグなし!

カメラの機能はそのままに、無線機能を搭載。
トレーラー車など配線の引き回しが難しい車両や、
取付工賃軽減に貢献します。
国内技適マークを取得。最大70メートルに及ぶ
広範囲の電波性能により、大型トレーラー車から
小型車まで、車種を選ばず使用することができます。
もちろん電波法などの心配もなく、車両電圧も
12V車から24V車まで対応。



※カメラには電源線及びペアリング信号線があります。特に電源線のプラス線はアクセサリ電源等に繋ぐ必要があります。

GX-008

超広角無線カメラ単品

無線対応モニターが必要です。

商品コード：592858

■鏡像 / 無線モデル

希望小売価格 **¥57,200**



超広角無線カメラ用 セパレートアンテナ

無線カメラの感度が気になる場合に
アンテナ位置を本体から延長して
アンテナのみ別位置にすることができます。
平ボディ車、ポールトレーラーや、特殊車両
などに設置する場合に必要な場合があります。



商品コード:592631

希望小売価格

¥2,860

コード 5m
貼付タイプ



※取付けイメージ

バックカメラマグネットスタンド 汎用 2個入り

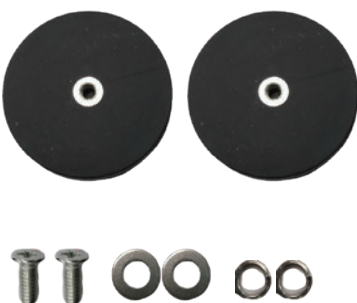
商品コード:592644

希望小売価格

¥2,750

商品内容

- マグネット基台 (幅43mm×厚さ5mm) ×2
- ネジ(M3×10mm) ×2
- ワッシャー ×2
- スプリングワッシャー ×2



取付イメージ



※マグネット固定です。必ず平らなスチール部分に取付けて、カメラがしっかり固定されていることを確認のうえご利用ください。
平らな面ではない箇所やサビ等が生じている箇所に取付けた場合、脱落してしまう場合があります。

バックカメラ製品ラインナップ



GX-010

超広角ミニカメラ / 7インチモニター セット

超広角ミニカメラ&高精細モニターのセット



GX-010

商品コード：592862

■鏡像 / 有線モデル

希望小売価格

¥85,800

有線モデル

3年保証

横 160°
視野最大

縦 120°
視野最大

防塵防水
IP69K

バックウインカー
連動トリガー

ワイヤレス
リモコン



小型なボディに超広角画像！！

防塵防水 IP69K を取得！！

YK-230HIR

IRコンパクトカメラ 22mコード付属

1年保証

赤外線付コンパクトカメラ

YK-230HIR

有線モデル



商品コード：592765

■正像 / 有線モデル

希望小売価格

¥16,500

商品コード：592859

■鏡像 / 有線モデル

希望小売価格

¥16,500

横 120°
視野最大

縦 78°
視野最大

50万画素

防塵防水
IP69

コンパクト設計

赤外線
IR



YK-230SIDE 側方50万画素カメラセット

コンパクトカメラ&取付用クランプセット (汎用クランプ)

YK-230SIDE



YK-230HIR



22mケーブル



取付用クランプ



■鏡像 / 有線モデル 商品コード: 592763

■正像 / 有線モデル 商品コード: 592770

希望小売価格

¥21,450



■取付用クランプ 単品 (汎用)

商品コード: 592764

¥4,950

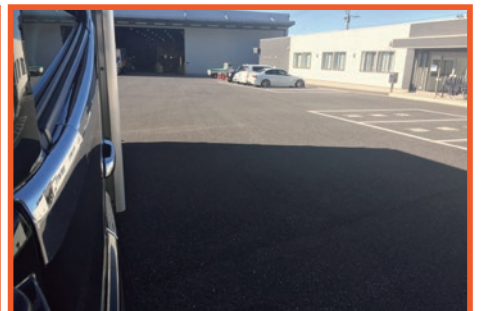
補助カメラによる死角補助。巻き込み等を防止します!!

※1.※2.※3.

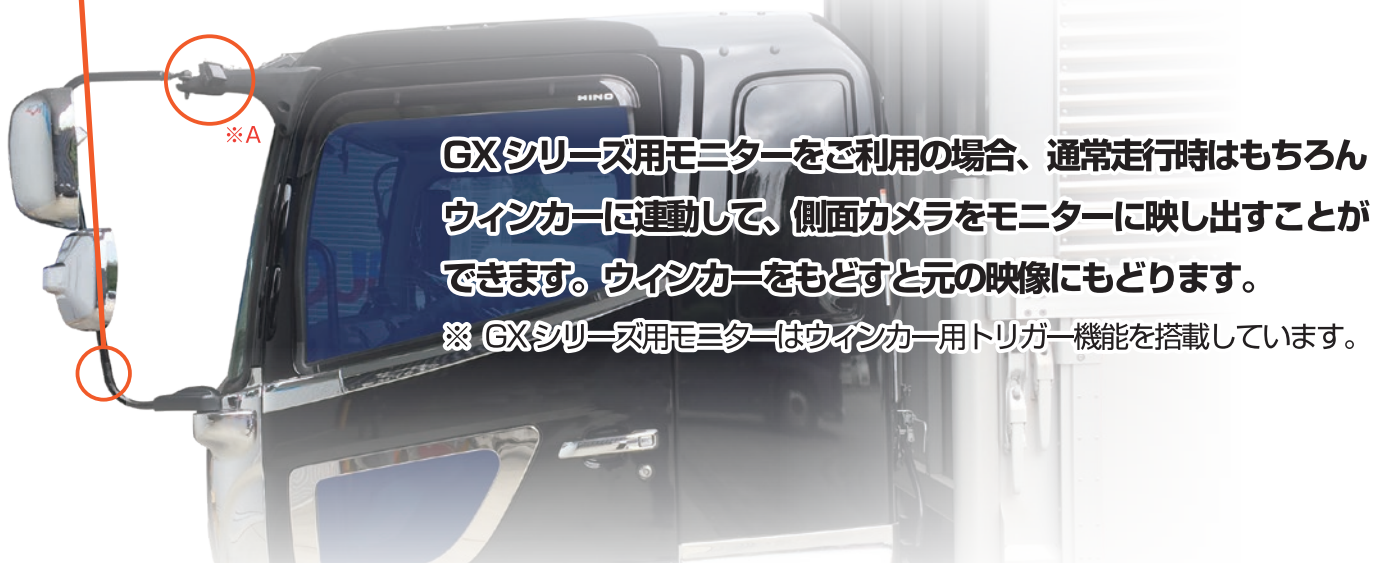
通常、トラックの運転席から左側方が確実な死角となっていて、走行中に起こる事故のほとんどは左折巻き込みが多いのが現状です。本製品の側方カメラを装着する事により、車両左方を広く認識することで自車と周辺状態の関係が把握しやすくなります。
また、装着位置によっては右折時に、高速で接近する車両(バイク等)をいち早く認識することが可能となります。ドライバー視点の有益な補助システムとなります。



ミラーアーム取付例



左折時映像イメージ



GXシリーズ用モニターをご利用の場合、通常走行時はもちろんウinkerに連動して、側面カメラをモニターに映し出すことができます。ウinkerをもどすと元の映像にもどります。

※ GXシリーズ用モニターはウinker用トリガー機能を搭載しています。

- ※1. 補助カメラによる死角補助仕様にするためには別途オプション品(YK-230HIR/YKC-20A等)カメラをお買い求めください。
- ※2. 固定には加工が必要になります。専門的な技術のある施工店に設置を依頼してください。
- ※3. 車種に合わせた専用ステーは付属されておりませんので、取付け位置に応じてステーをホームセンター等で購入ください。

※Aは、別途ステーを用意して取付けした例です。

オプション各種

トラック協会 対応製品

YKC-400HD

ECE基準適合製品 (E11)

商品コード: 692853 ■鏡像 / 有線モデル

希望小売価格 **¥52,800**

3年保証 100万画素 横170°視野最大 縦130°視野最大 WDR機能搭載 赤外線IR 防塵防水IP69K

※ケーブルは付属されておりません。別途カメラケーブルをお買い求めください。

トラック協会 対応製品

YKC-200HD

AHD対応モニターが必要です。

商品コード: 592741 ■鏡像 / 有線モデル

希望小売価格 **¥52,800**

3年保証 100万画素 横170°視野最大 縦130°視野最大 WDR機能搭載 赤外線IR 防塵防水IP69K

※ケーブルは付属されておりません。別途カメラケーブルをお買い求めください。

超広角AHDカメラ単品

AHD対応モニターが必要です。

トラック協会 対応製品

YKC-20A

一般的なモニターの使用が可能です。

商品コード: 592860 ■鏡像 / 有線モデル

希望小売価格 **¥50,600**

3年保証 横160°視野最大 縦120°視野最大 防塵防水IP69K コンパクト設計

※ケーブルは付属されておりません。別途カメラケーブルをお買い求めください。

送信機

YKC-300HD

無線対応モニターが必要です。

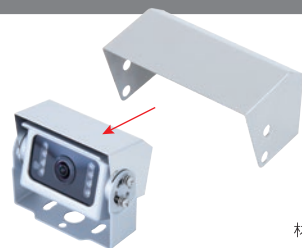
商品コード: 592828 ■鏡像 / 無線モデル

希望小売価格 **オープン価格**

3年保証 100万画素 横170°視野最大 縦130°視野最大 WDR機能搭載 赤外線IR 防塵防水IP67

超広角無線カメラ単品

GXシリーズカメラ用 プロテクター



商品コード **592855** **有線** タイプ用
希望小売価格 **¥5,500**

商品コード **592855** **無線** タイプ用
希望小売価格 **¥5,500**

材質: ステンレス

超広角カメラ用 下面取付け金具



商品コード **592854**
希望小売価格 **¥5,500**
材質: スチール

車両フレーム等に取付け金具を固定し、バックカメラを設置できます。


車両取付イメージ

カメラ / モニター間 専用ケーブル

GXシリーズ専用 DINケーブル 単品

商品コード	ケーブル長	希望小売価格
592742	10m	¥4,400
592743	15m	¥4,950
592744	10m+15m	¥9,350

GXシリーズカメラ用 RCA変換専用ケーブル 単品



RCAピン

商品コード	ケーブル長	希望小売価格
592843	10m	¥4,400
592844	15m	¥4,950
592845	25m	¥6,600

GXシリーズバックカメラを汎用モニター(RCAケーブルタイプ)に接続したい時に使用します。

対応機種

YKC-400HD
YKC-200HD
YKC-20A
GX-007


トレーラー用30m配線コード / GXシリーズ用変換ケーブル

① 商品コード: 592905

GXシリーズ用 変換ケーブル

希望小売価格 **¥1,078**

※トレーラー配線コードにGXシリーズカメラを接続する場合に必要です。





② 商品コード: 592929

トレーラー用 30m配線コード

希望小売価格 **¥13,200**

車両取付イメージ





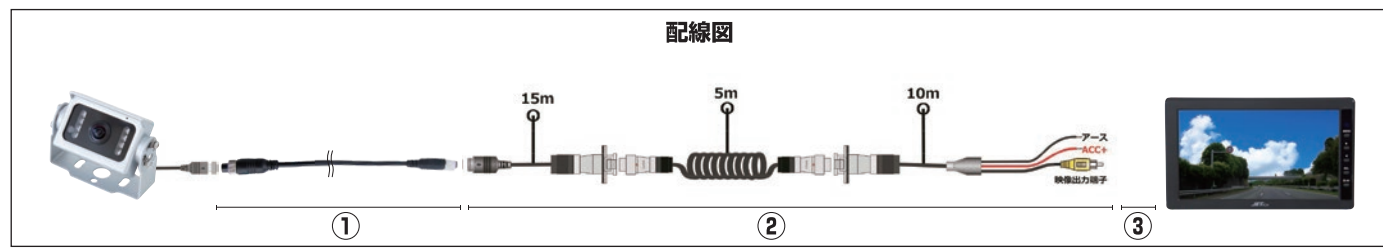
③ 商品コード: 992901

GXシリーズ用 変換ケーブル

希望小売価格 **¥1,540**

※トレーラー配線コードにGXシリーズモニター / カメラセットに接続する場合に必要です。





配線図

YKM-700HD

AHDカメラ対応モニター 単品

YKM-800GXM

無線 AHD カメラ専用モニター単品



商品コード: 592730
 希望小売価格 **¥25,850**
 3年保証 AHD対応 VGA対応 バックウインカー運動トリガー

※GX-101AHD用のモニターです。アナログハイビジョン対応モデル。



商品コード: 592829
 希望小売価格 **オープン価格**
 3年保証 AHD対応 VGA対応 バックウインカー運動トリガー

※GX-404無線タイプ用のモニターです。無線カメラ信号受信器内蔵タイプ。

WDMK-007S1/YKM-700HD/WDMK-007GXM

モニター用リモコン単品

商品コード: 992974 希望小売価格 **¥1,100**

ハイマウントモニター 車種別取付キット

○ステー品番一覧表

キット番号	商品コード	適合車種※
WDMK-057-110-1	592751	●いすゞ エルフ(H19.7~) / 日野 デュトロ標準(H23.7~) / 三菱 キャンター(H14.6~)
WDMK-058-100-2	592752	●日野 4tレンジャー(H13.12~) / プロフィア(H15.11~) / デュトロワイド(H23.7~)
WDMK-059-100-3	592753	●UD 4tコンドル(H22.8~H29.3) / クオン(H16.10~)
WDMK-060-100-4	592754	●三菱 スーパーグレート(H8.4~H29.4)
WDMK-061-100-5 廃番	592755	●いすゞ 4tフォワード(H6.2~H19.4) / ギガ(H12.2~H21.1)
WDMK-062-100-6	592756	●三菱 4tファイター(H4.6~H17.8)
WDMK-062-200-7	592757	●三菱 4tファイター(H17.9~) ※2016年以降一部不可
WDMK-063-100-8	592758	●いすゞ 07エルフNKR系、エルフ(H5.4~H18.11~H18.12~)
WDMK-063-200-9 廃番	592759	●いすゞ 07エルフNKR系、エルフ(H5.4~H18.11~H18.12~) ※ハイルーフコンソール無し車
WDMK-065-100-10	592760	●いすゞ ギガ(H21.2~H27.11)
WDMK-066-100-11	592761	●いすゞ 07エルフNMR/NPR系(H18.12~) / 4tフォワード(H19.5~) / ギガ(H27.12~)

※年式や仕様により取付けできない場合があります。
 ※592761のギガについて、R2.01~のハイルーフ車は適合しません。
 ※592752~592761は、WDMK-057-110-1(592751)に車種別ブラケットが付属されたものです。

車両に純正でミラーステー(ルームミラー固定アーム)が付いている車種はWDMK-057-110-1(592751)のモニターホルダーのみの利用で設置可能です。



モニター固定用スタンド 両面テープ

モニター固定用ゲル ショートタイプ

モニター固定用ゲル ロングタイプ



商品コード: 692844
 希望小売価格 **¥1,980**

首振り部分のホルダー部の単独使用で純正ルームミラーのアーム部に取付けて吊り下げ式としてご利用いただけます。



商品コード: 592868
 希望小売価格 **¥2,200**
 首高さ: 約 58mm



商品コード: 592869
 希望小売価格 **¥2,750**
 首高さ: 約 114mm

GX-209

Newバックセンサーセット

1年保証

障害物との距離を音と数値でお知らせ!!

センサーは選べる2タイプ!! 【貼付タイプ / 埋込タイプ】



センサー数	取付けタイプ	商品コード	希望小売価格
2センサー	貼付け	592681	¥42,900
	埋込	592684	¥46,200
4センサー	貼付け	592682	¥47,850
	埋込	592685	¥51,150
6センサー	貼付け	592683	¥52,800
	埋込	592686	¥56,100

バックセンサーとして使用する場合

最長3m距離を探知!!

- 使用目的に合わせ 1m/3mの切り替え可
- 6個のセンサーを個別に切り替え可
- 最長3mの距離から 10cm単位でお知らせ
- 音声はボイスとピープ音に切り替え可

キヤをバックに入れて 作動開始!!

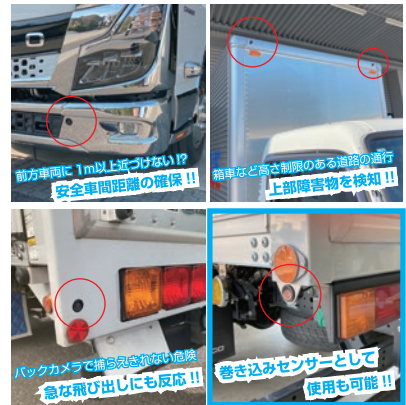
フロントセンサーとして使用する場合、反応距離を3mから1mへ変更可能です。

上部の障害物

前方との距離

乗用車と異なる センサーの活用方法!!

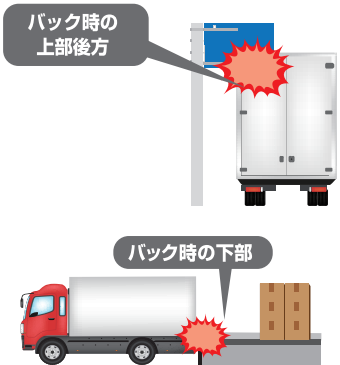
※停止している状態でも人などが1m以内に入るとセンサーは反応します。



センサーは最大6個まで取付けが可能!!隙間なく障害物を感知させることができます!!

バック時の上部側方・上部後方・下部後方の危険を未然にお知らせします。

超音波式距離識別センサーを荷台上部等に設置し、3メートル以内に接近する障害物を「音声」と「アラーム音」でお知らせいたします。
バックカメラと併用することで、さらに確実に危険を察知します。



フロントや側面にも設置可能!!
巻き込み防止対策に!!

パーキングブレーキ(またはサイドブレーキ)と連動可能!停車中に機能を起動した際にはセンサーが動作しないように設定できます。

- 3m接近時 「ピッ・・・ピッ・・・」
- 2m接近時 「ピピピピピピピピピ」
- 1m接近時 「停止して下さい!」
- 50cm以下接近時「ピー———ッ!」



超音波センサー (埋め込みタイプ)

埋め込みで取付けができない場合は、付属のブラケットを利用して固定することができます。



超音波センサー (貼り付けタイプ)

穴を開けた取付けができない場合や、簡単に設置を行いたい場合など両面テープ固定ができます。



YM-201

セパレートタイプレコーダー

HD対応

バックカメラとモニターの間に割り込ませて
車両後方の映像を録画することができます!!

**TEAM SMART RECORDER**

YM-201

安心の3年保証**車載機器への電波干渉対策品****トラック協会助成対象品**

バックカメラ+フロントカメラor側方カメラetcの映像が
走行時・エンジン停止時も録画できる!!

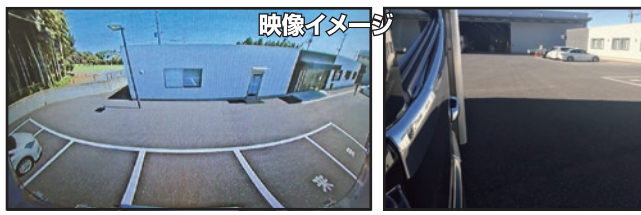


走行時は事故や迷惑行為の証拠映像。
停車時は荷下ろし時の監視や盗難防止対策など!!

- 既存バックカメラ使用可能 (VGA)
- 常時録画バック録画録画表示
- イベント録画 (20秒)
- 駐車場録画 (エンジン停止後)
- フロントHDカメラ100万画素 (オプション)
- 3Gセンサー搭載
- 3年間ロング保証
- 2画面映像表示切替
- GPS位置表示 (オプション)
- 目立たないセパレートタイプ
- 動作電圧12V/24V車共用
- 既存カメラ使用可能 (VGA)

「2画面同時録画」

2系統同時録画に対応。
バックカメラ以外にフロントカメラや左側面等、録画が可能です。

**「様々なバックカメラに対応」**

GX/バックカメラシリーズ専用のDINコード
接続の他に、他社製のバックカメラやRCA
汎用AVコードタイプに対応し、接続が可能。

**「選べる画質」**

画質は全部で9パターンに対応。
高画質～長時間まで自由に選べます。

	16GB	32GB	64GB
VGA (1カメラ)	約20時間	約40時間	約80時間
AHD (1カメラ)	約10時間	約20時間	約40時間
HD+AHD (2カメラ)	約5時間	約10時間	約20時間

*数値は設定High/30fpsの場合です。

GXバックカメラシリーズにYM-201を取付ける場合

*GXシリーズバックカメラ及びモニターは別売りです。

**GX-101/111AHD用** 超広角アナログハイビジョンカメラSET用**商品コード 592777** 希望小売価格 **¥44,440**

*GX-101 AHD用分配ケーブル(592779)が付属されます。

GX-010/001用 超広角ミニカメラ/超広角カメラSET用**商品コード 592772** 希望小売価格 **¥41,800****GX-004用** 超広角無線タイプカメラSET用 (汎用AV端子 (RCA)タイプ)**商品コード 592771** 希望小売価格 **¥41,800**

*別途、無線信号を有線信号に変換するGX-008RX (592870)が必要 です。

セット内容

YM-201本体、電源ケーブル、リアカメラケーブル、AV出力ケーブル、トリガーケーブル
取付用テープ、固定用ネジ ※AHD用出力分配ケーブル(592777のみ)

トラック協会認定セット YM-201GH

YM201+フロントカメラ(592776)+GPS(592774)のセット

商品コード 592773 希望小売価格 **¥63,800****他社製バックカメラにYM-201を取付ける場合**

クラリオン社製 ND端子タイプ用ケーブル付きYM-201

商品コード 592691 希望小売価格 **¥45,430**

市光社製 角型4ピン端子タイプ用ケーブル付きYM-201

商品コード 592692 希望小売価格 **¥47,080**

三菱社製 D端子(丸型6ピン)タイプ用ケーブル付きYM-201

商品コード 592693 希望小売価格 **¥45,430**

汎用AV端子(RCA)タイプ用 YM-201セット

商品コード 592771 希望小売価格 **¥41,800****セット内容**

YM-201本体、電源ケーブル、トリガーケーブル、取付用テープ、固定用ネジ
メーカー別専用接続ケーブル(592691/592692/592693)
リアカメラケーブル、AV出力ケーブル(592771)

*市光社製対応品(592692)は2021年10月の発売開始予定となります。

注意：他社製バックカメラにYM201を接続した場合はエンジン停止に連動してバックカメラに電源が入らなくなるため駐車監視モードは機能しません。

製品仕様

- フロント画素数 HD1280×720●リア画素数 AHD1280×720●サポートチャンネル数 2CH●録画保存フォーマット形式 H.264
- ディスプレイ出力F/R画面スイッチング切替●保存方式SDカード CLASS10 (サポート8GB～64GB) ●3軸衝撃センサー●GPS (オプション対応)
- 動作電圧DC12V～24V●消費電力DC12V@200mA / DC24V@100mA (About) ●録画方法 (常時録画60秒/イベント録画20秒/駐車録画60秒)
- フロントHDカメラ(オプション) ●FイメージセンサーSONY製

YM-201用オプション

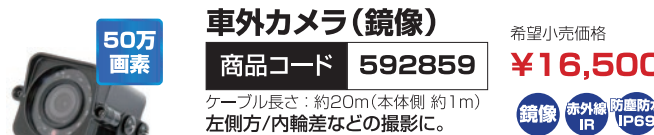
追加カメラはバックカメラの後方撮影に合わせて各箇所を撮影できます。



100万画素
フロント用HDカメラ
 商品コード **592776** 希望小売価格 **¥15,400**
 ケーブル長さ：約5m 起動LEDランプ付き
 車内フロントガラスに貼り、前方を撮影します。
 ※マイク機能はありません。



30万画素
GVG100
車内向け室内カメラ
 商品コード **592785** 希望小売価格 **¥12,980**
 ケーブル長さ：約6m(本体側 約0.6m)
 ドライバーや車内の撮影に。
 ※マイク機能はありません。



50万画素
車外カメラ(鏡像)
 商品コード **592859** 希望小売価格 **¥16,500**
 ケーブル長さ：約20m(本体側 約1m)
 左側方/内輪差などの撮影に。



YK-230HIR
車外カメラ(正像)
 商品コード **592765** 希望小売価格 **¥16,500**
 ケーブル長さ：約20m(本体側 約1m)
 左側方/内輪差などの撮影に。



車外カメラ取付キット
 商品コード **592764** 希望小売価格 **¥4,950**
 YK230HIRを側面撮影用にミラーステーへ固定するキット



RCA変換ケーブル
 商品コード **992874** 希望小売価格 **¥990**

室内カメラ(592785)や室外カメラ(592765/892859)を接続する際に使用します。



AV分配ケーブル
 商品コード **992884** 希望小売価格 **¥1,100**

映像をモニター以外(外部機器)に分配して使用したいときに使用します。RCAメス→オス×2へ分配します。



GX101/111用ケーブル
 商品コード **592779** 希望小売価格 **¥2,640**

AHD画像を変換してYM-201を使用する分配ケーブルです。YM-201セット(592777)に付属されている単品です。



AV切替えスイッチ
 商品コード **992885** 希望小売価格 **¥2,640**

入力される2系統の映像をバックカメラ映像以外を同時にモニターに出力させるスイッチです。



GPSアンテナ
 商品コード **592774** 希望小売価格 **¥6,600**
 ケーブル長さ：約2.9m
 保存されるデータの日付時間の補正、走行時の自車速度や、GoogleMAP上に自車位置の表示など、多機能になります。



クラリオン ND端子用ケーブル
 商品コード **592695** 希望小売価格 **¥3,630**

クラリオン社製バックカメラにYM-201を接続するケーブルです。YM-201セット(592691)に付属されている単品です。

市光 4ピン端子用ケーブル
 商品コード **592696** 希望小売価格 **¥5,280**

市光社製バックカメラにYM-201を接続するケーブルです。YM-201セット(592692)に付属されている単品です。
 ※2021年10月の発売開始予定となります。

三菱 D端子用ケーブル
 商品コード **592697** 希望小売価格 **¥3,630**

三菱社製バックカメラにYM-201を接続するケーブルです。YM-201セット(592693)に付属されている単品です。

SDカード各種 (クラス10/MLC)
 高耐久ループ!! 産業用SDカード!! 1年保証!!

商品コード	容量	価格
599972	16GB	¥2,200
599973	32GB	¥6,160
599974	64GB	¥7,700

録画していることを知らせます。
DVR搭載車録画中ステッカー

ドライブレコーダー搭載車 後方カメラ録画中 503712/503713 (イメージ)

ドライブレコーダー搭載車 後方カメラ録画中 503711 (イメージ)

商品コード	サイズ(mm)	価格
503711	140×125	¥660
503712	200×50	¥440
503713	240×60	¥550

製品仕様

GX-111AHD/YKC-300HD/YKC-400HD

カメラ仕様	イメージセンサー	1/3 Sony CMOS イメージセンサー
	シグナル雑音比	44dB(Max)
	シグナルシステム	AHD720P/30tps
	有効画素数	100万画素 1280(H) × 720(V)
	ビデオアウト	コンポジット(1Vp-p,75ohm)
	レンズ	ワイドビューレンズ(Diagonal 210°)
	画角	水平(最大170°) 垂直(最大130°)
	作動電圧	DC10-32V(瞬間電圧最大40V)
	最大消費電力	80mA,12V / 50mA,24V
	動作温度	-20℃~70℃
	重量	約140g(ケーブル含まない)
	本体サイズ	約76(W)×47(H)×44(D)mm
防塵防水規格	IP69K	
赤外線センサー	赤外線ランプ×8	

YK-230HIR

イメージセンサー	1/3" Super Sensitivity COLOR SENSOR
画角	水平(最大110°)垂直(最大90°)
有効画素数	50万画素 960(H)×480(V)
映像出力	NTSC
動作温度	-20℃~60℃
作動電圧	DC12-24V
最大消費電力	90mA,12V / 45mA,24V(IR,未作動時) 130mA,12V / 65mA,24V(IR,作動時)
本体サイズ	約53(W) × 40(H) × 50(D)mm(本体)
重量	約113g(ケーブル含まない)
赤外線センサー	赤外線ランプ×8
防塵防水規格	IP69
ケーブル長	22m

GX-101/102/103/YKC-200HD/GX-004/005/006/008

カメラ仕様	イメージセンサー	1/3 CMOS イメージセンサー
	シグナル雑音比	44dB(Max)
	シグナルシステム	NTSC or PAL
	有効画素数	720(H)×480(V)※GX-007は960(H)×480(V)
	ビデオアウト	コンポジット(1Vp-p,75ohm)
	オーディオ	内蔵マイク(-40±3dB)
	レンズ	ワイドビューレンズ(Diagonal 210°)
	画角	水平(最大160°) 垂直(最大120°)
	作動電圧	DC10-32V(瞬間電圧最大40V)
	最大消費電力	80mA,12V / 50mA,24V(IR,未作動時) 200mA,12V / 100mA,24V(IR,作動時)
	動作温度	-20℃~70℃
	重量	約190g(ケーブル含まない)
本体サイズ	約76(W) × 47(H) × 42(D)mm	
防塵防水規格	IP67	
赤外線センサー	赤外線ランプ×8	

GX-004/005/006/010/007GXM

モニター仕様	作動電圧	DC12-24V
	最大消費電力	12V,400mA / 24V,210mA
	ビデオタイプ	NTSC or PAL
	ビデオ入力レベル	1Vp-p,75ohm
	画面サイズ	7インチLED Back light LCD(800*480)WVGA
	本体サイズ	約183.5 × 109.5 × 16.5mm
	重量	約360g
動作温度	0℃~60℃	

※無線タイプは受信機となるため専用

GX-111AHD/101/102/103/YKM-700HD/YKM-800GXM

モニター仕様	作動電圧	DC12-24V
	最大消費電力	12V,840mA / 24V,420mA
	ビデオタイプ	NTSC/AHD/TVI
	ビデオ入力レベル	1Vp-p,75ohm
	画面サイズ	7インチLED Back light (800*480)WVGA
	本体サイズ	約184 × 110 × 16.5mm
	重量	約300g
動作温度	-20℃~60℃	

※無線タイプは受信機となるため専用

GX-010/011/012/YKC-20A

カメラ仕様	イメージセンサー	1/3 CMOS イメージセンサー
	シグナル雑音比	44dB(MAX)
	シグナルシステム	NTSC or PAL
	有効画素数	720(H)×480(V)
	ビデオアウト	コンポジット(1Vp-p,75ohm)
	レンズ	ワイドビューレンズ(Diagonal 210°)
	画角	水平(最大160°) 垂直(最大120°)
	作動電圧	DC10-32V(瞬間電圧最大40V)
	最大消費電力	80mA,12V / 50mA,24V
	動作温度	-20℃~70℃
	重量	約75g(ケーブル含まない)
	本体サイズ	約32(W) × 30(H) × 38(D)mm
赤外線センサー	無	
防塵防水規格	IP69K	

バックセンサーユニット GX-209

感知距離	1mまたは3m(10cm単位で感知距離表示)
超音波放射形態	扇形放射
感知角度	水平・垂直幅 各60°±20%(120cm±20%) *感知距離1m基準
警告音	4段階 音声およびピープ音:0.0-0.5/0.6-1.0/1.1-2.0/2.1-3.0m
警告表示	FND 距離表示/LEDセンサー位置(左右)表示
センサー	超音波式貼付タイプ/埋込タイプ 最大6センサー接続
使用電圧	12V~24V
センサータイプ	貼付タイプ(両面テープ付着・防水)/埋込タイプ(防水)
通信タイプ	有線
消費電流	ディスプレイ/本体:250mA以下(12V)/125mA以下(24V)
使用温度	動作温度 -25°~+60°, 保存温度 -40°~+80°
サイズ	本体 89×80×22mm、ディスプレイ 80×68×20mm
センサーサイズ	貼付タイプ 40×27×19mm、埋込タイプ 19×21×21mm

GX-008RX

映像出力	composite 1Vp-p, 75ohm
動作温度	-20℃~70℃
入力電圧	DC12-24V
作動電流	170mA/12V 90mA/24V
重量	約110g(ケーブル含まない)
本体サイズ	約94.4 × 26 × 67.8mm
ケーブル長	1.5m



警告

安全のため走行中の運転者によるモニター操作はしないでください。また、操作をする場合は必ず安全な場所に車を停車させてから行ってください。



注意

本カタログの商品を正しく安全にご使用いただくため、ご使用前には必ず「取扱説明書」をよくお読みください。

- 本カタログ掲載商品の欠品・廃番や価格変更がありましたら、その際にご了承ください。●仕様および外観は改良のため予告なく変更することがあります。
- 製品の色調は印刷のため実物とは若干異なる場合もありますので予めご了承ください。●画面の中に小さな黒点、輝点が見れる場合がありますが、これは液晶モニター特有の現象で故障ではありません。●モニターは前方視界を妨げず、エアバッグの作動に影響のない位置に取付けてください。
- 本カタログに記載されている製品を使用したことよって生じた金銭上の損害、逸失利益および第三者からのいかなる請求等につきましても、当社は、一切その責任を負いかねます。 ※表示価格は消費税込みの総額表示です。

製品に関するお問い合わせは



株式会社 **ジェットイノウエ**

〒125-0063 東京都葛飾区白鳥3-14-18

お客様サポートダイヤル



フリーダイヤル
0120-596-332

受付時間：月～金(祝祭日除く) 9:00～16:30

JET INOUE Official website

<http://www.jet-inoue.co.jp/>

ジェットイノウエ |

検索

このカタログの掲載内容は、2025年11月現在のものです。