

# クイックガイド



## 1 製品パッケージ

この度はTSR T5をお買い上げ頂き、誠にありがとうございます。  
製品パッケージは、製品の性能や品質向上のため予告なく変更する場合があります。

### 製品及びアクセサリの構成



### オプション



## 2 外観

### ドライブレコーダー本体の外観



### 各部の説明

- カメラレンズ**  
車両の前方を撮影します。
- セキュリティLED**  
動作状態を示します。
- SDカードスロット**  
MicroSDカード差込口
- 電源ケーブル**  
付属の電源ケーブルを接続します。
- サブカメラ入力**  
後方または室内カメラを接続します。
- GPS入力**  
GPSアンテナを接続します。
- スピーカー**  
音声案内、イベントアラームが鳴ります。
- フォーマット・録音切替ボタン**  
長押し：MicroSDカードフォーマット  
短押し：音声録音ON/OFF
- フロントカメラ確認LED**  
フロントカメラに異常がある場合は赤く点灯します。
- サブカメラ確認LED**  
サブカメラが未接続、または異常がある場合は赤く点灯します。
- 録画動作確認LED**  
録画状態に異常がある場合は青く点灯します。
- マイク**  
音声を録音します。

## 3 設置方法

### 設置方法

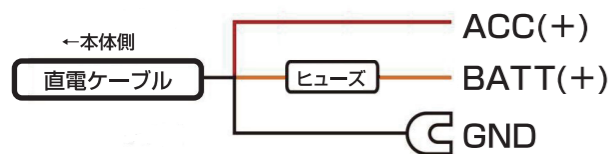


サブカメラの取付コードが届く範囲に貼り付けてください。  
※必ず「camera」の文字が上下逆にならないように貼り付けてください。(取付例)



## 4 配線方法・専用ビューアー

### 配線方法(駐車モード使用時)



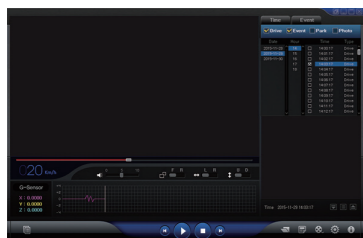
黄色の配線BATT(+)  
電源ケーブルの黄色配線をヒューズボックスまたはオーディオの常時電源に接続します。(例:ハザードランプ・室内灯・尾灯など)

赤色の配線 ACC(+)  
車両始動時、電源ケーブルの赤色配線を電源が入るヒューズボックスまたはオーディオのACC電源に接続します。  
例:キーを回した際に電源が入る端子 (ACC・シガーソケット・オーディオ裏側ACC-IG)



GND線  
ボディのボルト等アースの取れる箇所に接続します。

### TSR T5専用ビューアー



MicroSDカードを読み込み、録画したビデオ再生やAVI形式での映像保存、プリント、録画状態の詳細設定を行うことができます。

専用ビューアーはダウンロード後、インストーラの手順に従ってインストールしてください。

## 5 録画映像をPCに保存する方法

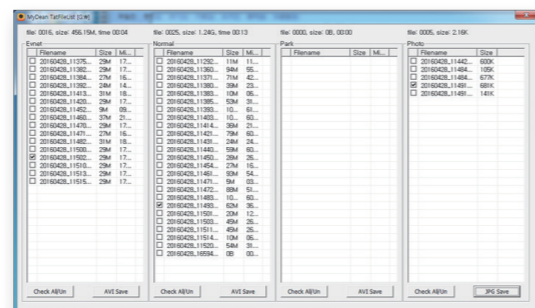
本機は録画映像をTATファイル形式で保存します。  
TATファイルは、提供されている専用PCビューアー上でのみ認識されて再生できます。専用ビューアー以外でも再生できるようAVIファイルに変換保存する方法は以下の通りです。

### TATファイルからAVIファイルに変換保存する方法

① PCにMicroSDカードを挿入し、「AVI File Converter.exe」を起動します。

Name	Date	Type	Size
AVI File Converter.exe	2016-03-25 ...	exe Program	166KB
ESVAVIMuxer.dll	2016-03-24 ...	exe Program	88KB
TATLib.dll	2016-03-24 ...	exe Program	316KB
VipLib.dll	2016-03-24 ...	exe Program	316KB

② ファイルをダブルクリックするかチェックを入れた後に「AVISave」ボタンを押すと選択したファイルがAVIファイルに変換されます。



③ ファイルの変換中



④ ファイルの変換完了



「Yes」を押します。

⑤ AVIファイルは一般的なビデオプレーヤーで再生できます。

## 6 Wi-fiアプリのインストール

### Androidアプリのインストール

- Googleのプレイストアを開いてください。
- ストア内のアプリ検索を開いてください。
- 「TSR T5」を検索してください。
- リストから「TSR T5」を選択してください。
- インストールをタップしてアプリをインストールしてください。
- インストールが完了したら、スマートフォンのメイン画面に「TSR T5」のアイコンが作成されます。

### iOSアプリのインストール

- iphoneの「App Store」を開いてください。
- App Store内の検索を開いてください。
- 「TSR T5」を検索してください。
- インストールをタップしてアプリをインストールしてください。
- インストールが完了したら、iphoneのメイン画面に「TSR T5」のアイコンが作成されます。

## ※MicroSDカードについて

ドライブレコーダーはTAT方式のため、定期的なフォーマットなどは不要ですが、MicroSDカードは消耗品のため使用の頻度に応じて定期的な交換が必要です。

目安として弊社指定MicroSDカードは3000回程度の上書きが可能ですが、上書き回数を超えると読み込みできなくなったり、上書き保存ができなくなる等の状態になり、ご使用できなくなりますので、定期的な交換を行ってください。

### 交換頻度の目安

業務使用：約1年  
一般使用：約2~3年

### MicroSDカードの種類

TLCタイプ：上書き上限1000回  
MLC&3DTLCタイプ：上書き上限3000回

## 7 主な機能

### メイン画面



### ①リアルタイム画面

- リアルタイム画面を確認
- 音声録音 ON/OFF 切替
- メイン・サブカメラ切替

### ②ダウンロードビデオ

- スマートフォンにダウンロードした映像を確認、再生できます。

### ③録画データ

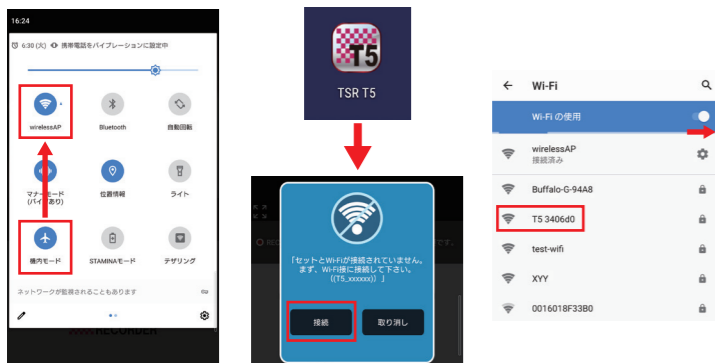
- MicroSDカード内の録画映像を再生、ダウンロードできます。

### ④環境設定

- 映像品質、音声等の設定ができます。(裏面参照)

※後方の映像を鏡像(バックミラーから見たような状態)に切り替えます。

## Wi-fi接続(Android) ⑨



- スマートフォンの接続を機内モードに設定した後、Wi-fiをONにしてください。
- アプリを選択して起動したら「接続」を押してください。
- 接続可能なWi-fiの一覧が表示されるので、その中から「TS5～」を選択してください。



- パスワードを入力してください。(初期パスワード:12345678)
- 接続後に戻るを押してアプリ画面に戻ってください。
- リアルタイム映像が見られます。  
※正常に接続が出来ない場合は、データ通信を切るか機内モードに切替えてデータ通信を一旦切ってください。

## Wi-fi接続(iOS) ⑩

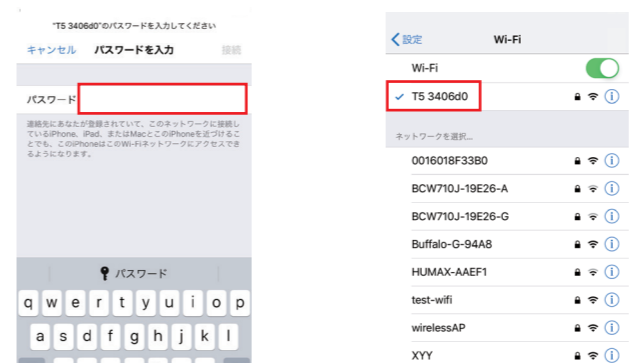


- 「TSR T5」のアプリを選択してください。
- ポップアップが表示されたら確認を押してください。

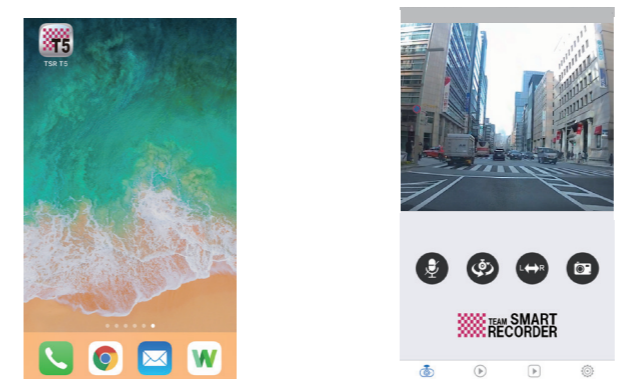


- Wi-fiがOFFになっている場合はONに切り替えます。
- 接続可能なWi-fiの一覧が表示されるので、その中から「TS5～」を選択してください。

## Wi-fi接続(iOS) ⑪

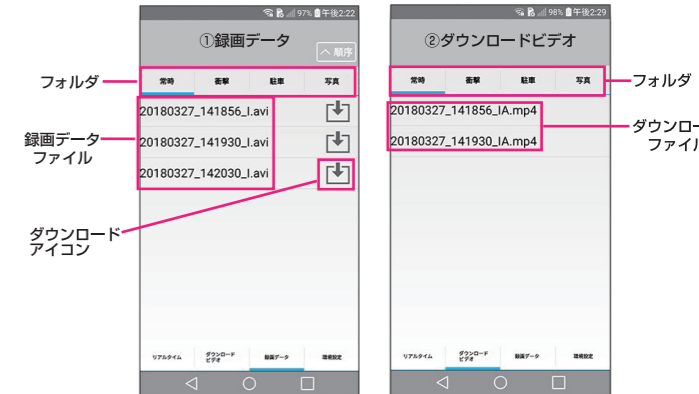


- パスワードを入力して接続を押してください。(初期パスワード:12345678)



- リアルタイム映像が表示されます。
- メイン画面に戻ってアプリを起動します。

## 録画データ画面 ⑫



- 録画データ
  - MicroSDカード内に保存された録画データが表示されます。
  - 「フォルダ」は常時、衝撃、駐車、写真で分類されます。
  - 「ファイル」を選択すると動画が再生できます。
  - 「ダウンロードアイコン」を押すと該当のファイルがスマートフォンに保存されます。
  - サブカメラがある場合は、フロント/リアから選択してください。



- ダウンロードビデオ
  - スマートフォンにダウンロードされたダウンロードファイルが表示されます。
  - 「フォルダ」は常時、衝撃、駐車、写真で分類されます。
  - 「ダウンロードファイル」を選択すると動画が再生できます。
  - ダウンロードされたファイルはスマートフォン内に自動で作成されたフォルダに保存されます。

## 映像の再生 ⑬



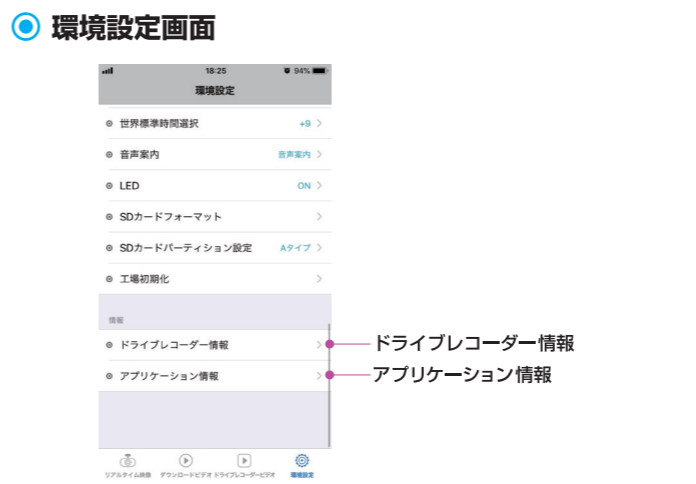
- 映像のリストからファイル名を約2秒押すと、確認メッセージが表示されます。
- 削除を選択すると映像が削除されます。

## 環境設定 ⑭



- パスワード変更
- 映像品質
- 常時モード衝撃センサー感度
- ボリューム
- 音声録音
- 日付/時間
- イベントアラーム
- Gセンサー
- 電圧カットオフ
- 電圧カットオフ
- 駐車モード衝撃センサー感度
- 駐車モード録画時間
- 駐車録画モード
- 世界標準時間選択
- 音声案内
- フロントLED
- SDカードフォーマット
- SDカードパーティション設定
- 工場出荷状態へ初期化

## 環境設定 ⑮



- パスワードの変更
  - Wi-fi接続時のパスワードを設定できます。(初期パスワード:12345678)
- 映像品質
  - 録画画素数はFHD+HD / HD+HDの中から選択できます。
- 常時モード衝撃センサー感度
  - 通常の録画時の衝撃センサーの感度を設定できます。設定は10段階から選べます。
- 音声録音
  - 本体の音声録音のON/OFFを設定できます。アプリのメイン画面にある音声録音アイコンでも切り替えられます。

## 環境設定 ⑯

- 日付の設定
  - 日付、時間がずれている場合に設定してください。設定時間は、Wi-fi接続時は接続したスマートフォンの日時になります。本体にGPSアンテナが装着されている場合は自動補正されます。
- 電圧カットオフ
  - 駐車モード録画時、車両のバッテリーが設定された電圧以下になると電源を落としてバッテリーを保護します。
- 駐車モード録画時間
  - エンジン停止後に駐車モード録画を行う時間を設定できます。※バッテリーが電圧カットオフで設定された電圧以下になった場合、設定した時間よりも早く電源が落ちます。
- 世界標準時間を選択
  - 世界標準時間を設定できます。日本は+9時間です。
- SDカードのパーティションの設定
  - SDカード内の常時録画 / イベント録画 / 駐車録画で使用する容量の割合を設定できます。A / B / Cの3タイプから選択できます。
  - Aタイプ
    - 常時: 83% イベント: 12% 駐車: 5% 写真: 50M
  - Bタイプ
    - 常時: 68% イベント: 22% 駐車: 10% 写真 50M
  - Cタイプ
    - 常時: 40% イベント: 42% 駐車: 18% 写真 50M

株式会社 **ジェットイノウエ**  
 ●本製品のお問い合わせは物流センターカスタマー窓口  
**TEL 0120-596-332**  
 受付時間:月～金(祝祭日除く) 9:00～16:30